

教習所内で、安全に酔っ払い運転状態を疑似体験

飲酒運転 疑似 体験講習

想像以上の
感覚のズレ
を体験！

お酒が
飲めなくても
飲酒運転疑似を
体験

なかなか出来ない
「急ブレーキ」
「急ブレーキ回避」も
同時に体験できます！



「飲酒状態ゴーグル」を着けることで酔っ払い状態を疑似体験でき、目の前が歪んで見えたり平衡感覚が失われるという疑似酔っ払い状態で車を運転していただきます。**いかに飲酒運転が危険か**をお酒を飲まない状態で実体験しますので自分がどの位感覚がズれているのかが**ハッキリと実感**できます。

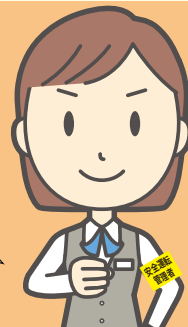
また、急ブレーキ講習では、緊急時には、**事故を避けまたは被害をできるだけ少なくする**為の効果的な「急ブレーキ」をかけられるように実体験をします。また、急ブレーキをかけながら、危険物の回避なども実体験してもらいます。

酔っ払い (めいてい) 状態とは? ... 呼気アルコール濃度 $0.50-1.00\text{mg/L}$ 状態で、ビールで大瓶 5 本、日本酒で 5 合、ウイスキーでシングル 8 杯を飲酒したときに相当します。

事業所の 飲酒運転根絶 取組強化

令和 4 年 4 月より改正道路交通法施行規則が順次施行されます。

安全運転管理者による
運転者の運転前後の
アルコールチェックが
「義務化」されます。



栃木県公安委員会指定 公認 技能試験免除 那須自動車学校



0120-36-3142

担当
小川・小倉

TEL 0287-36-3141
FAX 0287-36-4280

〒329-2733 栃木県那須塩原市二区町352-7 (国道4号線沿い)

01

飲酒運転擬似体験 講習【検査型】

飲酒運転擬似体験と急ブレーキ体験等と、
個々の動体検査を行う講習です。

10:50~11:40	動体検査（反射神経・動体視力、等）
11:40~12:40	昼食
12:40~13:30	飲酒運転擬似体験・急ブレーキ体験 急ブレーキ回避体験・車両感覚
13:40~14:25	講義
14:25~14:30	修了式

3 時限過程
お一人様

8,910 円

4 時間

03

飲酒運転擬似体験 講習【総合】

飲酒運転擬似体験と急ブレーキ体験等と、
動体検査と基本・法規走行の両方を行う
コースです。

9:50~10:40	動体検査（反射神経・動体視力、等）
10:50~11:40	場内基本走行
11:40~12:40	昼食
12:40~13:30	飲酒運転擬似体験・急ブレーキ体験 急ブレーキ回避体験・車両感覚
13:40~14:25	講義
14:25~14:30	修了式

4 時限過程
お一人様

11,880 円

※2 名様以上で受付しております。
（一回の講習は最大 12 名様までとなります）

※講習実施時期令和 4 年 4 月より

02

飲酒運転擬似体験 講習【実技型】

飲酒運転擬似体験と急ブレーキ体験等と、
場内での基本・法規走行を行う講習です。

10:50~11:40	場内で基本走行・法規走行講習
11:40~12:40	昼食
12:40~13:30	飲酒運転擬似体験・急ブレーキ体験 急ブレーキ回避体験・車両感覚
13:40~14:25	講義
14:25~14:30	修了式

3 時限過程
お一人様

8,910 円

7 時間

04

飲酒運転擬似体験と 事故防止運転講習

飲酒運転擬似体験と急ブレーキ体験等と、
**事故を未然に防ぐには、どの様に運転を
すればよいかを、運転適性検査も加えて
講習・講義を行います。**

8:50~9:40	運転適正検査
9:50~10:40	場内基本走行
10:50~11:40	路上基本走行
11:40~12:40	昼食
12:40~14:00	飲酒運転擬似体験・急ブレーキ体験 急ブレーキ回避体験・車両感覚 シートベルト体験・死角の測定
14:10~15:00	動体検査（反射神経・動体視力、等）
15:10~16:25	講義
16:25~16:30	修了式

7 時限過程
お一人様

20,790 円

上記講習は
昼食が
サービスです

ランチ・副菜・ご飯・デザート
食べ放題!

校内レストラン食事



麺類もあります（ラーメン・うどん・蕎麦）